

ÜBERGANG IN WÜRDE,
TRAUERHILFE VON HERZEN



AVALON

BESTATTUNGEN PETER RINK GMBH



AVALON

BESTATTUNGEN PETER RINK GMBH

5	Vorwort
7	Särge
31	Wäsche
35	Urnen
71	Anzeigen
77	Trauerdruck
85	Trauerfloristik
105	Erinnerungsstücke
113	Räume & Fuhrpark
121	Trauermusik
125	Alternative Bestattungsformen
128	Bestattungsvorsorge & Finanzierung
131	Standorte



Ihre Familie Rink und das Team von Avalon Bestattungen

ÜBERGANG IN WÜRDE, TRAUERHILFE VON HERZEN

EIN ABSCHIED, DER LIEBE-
VOLL UND PERSÖNLICH
GESTALTET WIRD, IST FÜR
DIE ANGEHÖRIGEN EINE
BESONDERS WERTVOLLE
ERINNERUNG.

Auf den nachfolgenden Seiten finden Sie einen Überblick zu unserem Sortiment sowie zu den Leistungen unseres Bestattungshauses. Wir möchten Ihren Wünschen und Bedürfnissen gerecht werden und stehen Ihnen gerne beratend zur Seite. Bitte informieren Sie uns auch, wenn Sie besondere Vorstellungen haben.

Abschied braucht Raum. Treffen Sie in Ruhe Ihre Entscheidungen. Gerne sind wir für Ihre Fragen da. Wir präsentieren Ihnen verschiedene Möglichkeiten und wir nehmen uns gerne Zeit für das persönliche Gespräch.



AVALON

BESTATTUNGEN PETER RINK GMBH

SÄRGE

HALLENSIA



HEISSENBERG

Diesen eleganten und charismatischen Sarg aus Vollholz Eiche gibt es in der Lackierung schwarz glänzend, weiß (perlmutter) sowie in der Ausführung natur. Zur Ausstattung gehören jeweils sechs hochwertige Holzstangenriffe, die passend gewählten Kugelschrauben im Oberteil sowie der Beschlag an Kopf- und Fußende.

KARDINAL ALBRECHT



AUST

Aus massivem Eichenholz wird dieser hochwertige Sarg gefertigt. Die natürliche Lackierung unterstreicht die individuelle Maserung. Sechs moderne, goldglänzende, halbrunde Griffe, die passenden Kugelschrauben sowie der Ringbeschlag im Oberteil runden die Ausstattung ab.

WEISSE ELSTER



AUST

Bei diesem Truhensarg aus astfreiem, massivem Kiefernholz liegt die Besonderheit in der Symbolik des Sargoberteils. Hierin werden Kieselsteine eingebracht, die den Lebensfluss eines Menschen widerspiegeln. Hochwertige Holzstangengriffe gehören außerdem zur Ausstattung.



Für Erdbestattung geeignet

GIEBICHENSTEIN



AUST

Der italienische Designersarg aus massivem Nussbaumholz wirkt charismatisch und edel. Er hat eine markante Holzmaserung und eine moderne Form. Die massiven, halbrunden Messinggriffe sowie der Ringbeschlag im Oberteil gehören hier zur Ausstattung.

HODDWOLLEH



AUST

Edel und puristisch: Bei diesem Modell aus massivem Eschenholz sorgen die weiße Lackierung und die moderne Sargform für Exklusivität. Dazu passen die sechs silberfarbenen Griffe sowie die Kugelschrauben im Oberteil.

SALINE



AUST

Individuell, ursprünglich und charismatisch wirkt dieser Sarg aus massivem Olivenholz. Die Oberfläche wird mit Holzbutter behandelt. Interessante Kontraste entstehen durch die sechs modernen, silberfarbenen Griffe. Im Oberteil befinden sich sechs Kugelschrauben und ein Ringbeschlag.

HÄNDEL



HEISSENBERG

Ausdrucksstark und gleichzeitig anmutig erscheint dieser hochwertige Truhensarg aus Vollholz Silberesche. Der dunkelbraune Farbton und die klare Maserung verleihen ihm eine natürliche Eleganz, die durch den modernen, silberfarbenen Beschlag abgerundet wird.



Für Erdbestattung geeignet

DÖLAUER HEIDE



AUST

Natürlichkeit mit maritimer Note: Bei diesem Sarg aus Vollholz Wildeiche geölt steht das Ursprüngliche im Mittelpunkt. Sechs markante Seilgriffe sowie der dezente Beschlag im Oberteil komplettieren die Ausstattung.

EICHENDORFF



AUST

Dieser Sarg aus Vollholz Eiche verbindet eine rustikale Optik mit handwerklich besonderen Merkmalen. Die Tulpenschnitzung im Oberteil dient als besonderer Blickfang, ebenso wie die verschnörkelten Griffe aus Zinn.



Für Erdbestattung geeignet

WALDLICHTUNG



AUST

Aus massivem Kiefernholz patiniert wird dieser Sarg hergestellt. Die optische Besonderheit liegt im Sargoberteil: Durch eine spezielle 3-D-Fräsung wird hier das Motiv „Waldlichtung mit Hirsch“ eingebracht. Die Griffe sind rustikal gehalten.

AVALON



AUST

Ein hochwertiger Sarg mit Ecken und Kanten – ursprünglich und natürlich: Aus Vollholz Wildpappel wird dieses Modell gefertigt. Die sechs modernen, silberfarbenen Stangengriffe setzen interessante Kontraste zu der individuellen Maserung. Sechs dezente Flügelschrauben runden die Optik perfekt ab.



Für Erdbestattung geeignet

LEIPZIGER TURM



AUST

Das Besondere an diesem Sarg, der aus massiver Zirbenkiefer (Oberfläche Kiefer, Eiche hell) hergestellt wird, ist die freundliche und natürliche Erscheinung, die durch die klare Maserung entsteht. Umlaufende Schnitzleisten im Unter- und Oberteil sowie vier glänzende Bogengriffe inklusive der Flügelschrauben gehören außerdem zur Ausstattung.



Für Erdbestattung geeignet

DORNRÖSCHEN



AUST

Der Sarg aus massivem Kiefernholz in der Lackierung weiß vereint durch die Rosenschnitzung im Oberteil eine verspielte Optik mit edlen, leicht barocken Akzenten. Die verschnörkelten, goldfarbenen Griffe verleihen dem Modell einen romantischen Charakter.

PEISSNITZ



AUST

Der Karniessarg aus Vollholz Kiefer in patiniertem Buchenton hat eine umlaufende Tulpschnitzung im Oberteil. Im Sargunterteil sind zwei umlaufende Schnitzungen eingebracht. Die traditionelle Erscheinung wird durch geschwungene Messinggriffe komplettiert.

ROSENGARTEN



AUST

Die Besonderheit dieses Modells aus Vollholz Kiefer natur befindet sich im Sargoberteil. Eine Fräsung mit dem romantischen Motiv „Rose“ ziert hier den Sarg und sorgt für eine außergewöhnliche Erscheinung. Zwei umlaufende Schnitzleisten befinden sich im Unterteil. Rustikal gehaltene Griffe gehören zur Ausstattung.

ROTER TURM



AUST

Der Sarg aus Vollholz Kiefer/Kirschbaum patiniert wirkt durch den eleganten Branton und die interessante Maserung besonders nobel. Eine zweifach umlaufende Perlstabschnitzung im Oberteil sowie die beiden umlaufenden Schnitzungen im Unterteil setzen optisch interessante Akzente. Zur Ausstattung gehören vier rustikale Griffe und die passenden Flügelschrauben.

 Für Erdbestattung geeignet

VOGELWEIDE



AUST

Der Sarg aus massivem Kiefernholz, astfrei und in Eichenton patiniert, erhält durch die Palmschnitzung einen optisch besonderen, traditionellen Akzent. Zur Ausstattung gehören Griffe in goldfarbener Optik.



Für Erdbestattung geeignet

RIVEUFER



AUST

Der Kremationsarg aus Vollholz Pappel/Nussbaum hell patiniert ist eine Verbindung rustikaler und verspielter Akzente. Die markante Rosenschnitzung im Sargoberteil sowie die konservativ gehaltenen Bronzegriffe komplettieren die traditionelle Optik.

SAALEUFER



AUST

Der für Feuerbestattungen gefertigte Sarg aus Vollholz Pappel/Nussbaum hell wirkt durch die deutlich erkennbare Maserung rustikal. Die Palmschnitzung im Oberteil des Sarges sorgt für das gewisse optische Extra. Dieses Modell eignet sich besonders für Trauerfeiern am Sarg mit anschließender Feuerbestattung.

RABENINSEL



AUST

Der rustikale Sarg aus Vollholz Pappel/Nussbaum mit Doppelkehlung und umlaufenden Schnitzleisten ist schlicht gehalten. Komplettiert wird die Ausstattung durch vier traditionell gehaltene Griffe sowie die passend gewählten Flügelschrauben.

ELSTERAUE



AUST

Der Kremationssarg aus Vollholz Kiefer wird gebeizt und lackiert.
Die Verarbeitung ist schlicht und schnörkellos.



GRABRAHMEN

Grabrahmen mit Erde

HOLZKREUZ

Grabkreuz mit Beschriftung



AVALON

BESTATTUNGEN PETER RINK GMBH

WÄSCHE

PUR



Deckengarnitur Viskose weiß
umlaufende Steppung
80 g Watte
Stehband
Wattierung PW



Damen- und Herrentalar

PASTELL



CHAMPAGNER



GRAU



WEISS

Edelgewebe Atlas
Quadratsteppung weiß mit Volant
Wattierung: 200 g/m²



CHAMPAGNER



WEISS



GRAU



WEISS

Damen- und Herrentalar,
Edelgewebe Atlas mit Schalkragen
oder Fliege



AVALON

BESTATTUNGEN PETER RINK GMBH

URNEN

KORKEICHE



21991

KORKEICHE HELL



21998

KERAMIK HANDGEARBEITET



MOTIV 1



MOTIV 7



MOTIV 5



MOTIV 2



MOTIV 8

FLORA



Binsen sandbeige



Binsen weiß



Strandhafer sandbeige



Strandhafer weiß



Silberblatt sandbeige



Silberblatt weiß



Schilf sandbeige



Schilf weiß



Herbstlaub sandbeige



Herbstlaub weiß



Farn sandbeige



Farn weiß

RUHEBAUM



Luft



Licht



Erde

BOTANICA



Vogel



Schmetterling



Blumenwiese

MANUFACTUM



sandbeige



basalt



mandel



marmor



wurzelholz



mahagoni

RONDO



WEISS SILBER



WEISS GOLD



SANDBEIGE SILBER



SANDBEIGE GOLD



MANDEL SILBER



MANDEL GOLD



CASHMERE SILBER



CASHMERE GOLD

VOGEL



15FH-3007/VOA

FEDER



15FH-1003/FE

PUSTEBLUME



15FH-2011/PB

LANDSCHAFT



15FH-1003/D79

KORK



KUPFER BRAUN
NUSSBAUM



NACHTBLAU GOLD
WEISSESCH

MARMORÉ



NACHTBLAU GOLD
WEISSESCH



NACHTBLAU GOLD
NUSSBAUM



WARMGRAU GOLD
WEISSESCH



WARMGRAU GOLD
NUSSBAUM



OLIV GOLD
WEISSESCH



OLIV GOLD
NUSSBAUM

RELIEF



APFELBLÜTE
WEISS GOLD



APFELBLÜTE
SCHWARZ GOLD



DAHLIE
WEISS GOLD



DAHLIE
SCHWARZ GOLD



DIAMANT
WEISS GOLD



DIAMANT
SCHWARZ GOLD



KRISTALL
WEISS GOLD



KRISTALL
SCHWARZ GOLD



MOHNKAPSEL
WEISS GOLD



MOHNKAPSEL
SCHWARZ GOLD



APFELBLÜTE
WEISS SILBER



DIAMANT
SCHWARZ SILBER

RELIEF + SATINBAND/DEKOR



APFELBLÜTE
WEISS GOLD



KRISTALL
WEISS GOLD



DIAMANT
WEISS GOLD



MOHNKAPSEL
WEISS GOLD



APFELBLÜTE
SCHWARZ GOLD



KRISTALL
SCHWARZ GOLD



DIAMANT
SCHWARZ GOLD



MOHNKAPSEL
SCHWARZ GOLD



APFELBLÜTE WEISS
DEKOR BLUMENWIESE



APFELBLÜTE WEISS
DEKOR LILIE



DAHLIE WEISS
DEKOR ROSE



DAHLIE ANTH.
DEKOR JUGENDSTIL

XENON



MEMORIUS



SILVA



3421 P3421L



3422 P3422L



3404 P3404L



3412 P3412L



3424 P3424L



3423 P3423L



3401 P3401L



3413 P3413L



3425 P3425L



3426 P3426L



3402 P3402L



3414 P3414L

PAPYRUS



GEOMETRIC



340613 P340613L



340313 P340313L



340213 P340213L



341213 P341213L



341013 P341013L



340813 P340813L

KRYPTA



KRYPTA



34001 P34001L



34111 P34111L



34611 P34611L



34911 P34911L



34003 P34003L



34113 P34113L



34612 P34612L



34412 P34412L



34004 P34004L



34109 P34109L



34609 P34609L



34509 P34509L

INFINITY RAKENNE



INFINITY BOTANIQUE



INFINITY FORESTA



860705 P860705L



860805 P861005L



860205 P860205L



860206 P860206L



860704 P860704L



860803 P860803L



867804 P867804L



867803 P867803L



860706 P860706L



860806 P860806L



861005 P861005L



861006 P861006L

INFINITY OURO



861301

INFINITY LIVORNO



861409  P861409L



861611  P861611L



861510  P861510L



860701  P860701L



860309  P860309L



861211  P861211L



860110  P860110L



860901  P860901L



860809  P860809L



861011  P861011L



860210  P860210L

INFINITY VETA



861308 P861308L



860908 P860908L



861508 P861508L



861608 P861608L



860708 P860708L



860308 P860308L



860108 P860108L



860808 P860808L



861408 P861408L



861208 P861208L



860208 P860208L



861008 P861008L

NATURA



NATURA



MELINA



WOOD LINES



D'ARTISTE



7633 ☰P7633L



7614 ☰P7614L



7605 ☰P7605L

MEMENTO



2501 ☰P2501L



2504 ☰P2504L



2502 ☰P2502L



P2505L ☰2505



2503 ☰P2503L



2506 ☰P2506L

POESIE



FUSSBALL



VELVET ALICANTE



ROCKA



6199



6103

ROCKA



6110



6150



6107



6108



6120



6130



6102



6100



6190



6140

RUSTICA



2608



2607



2606



2604



2602

LA VIDA



3467-6



3467-2



3467-4



3467-3



3467-5



3467-1

CLASSIC



2022



2023



2017



2015



2024



2025



2018



2028



2026



2027



2029



2016



2015HZ



2015HZ-WG



2056



2054



2016HZ



2016HZ-WG



2053



2052



2029HZ



2029HZ-WG



2051



2050

FOLIENBESCHRIFTUNG

Schriftarten für variable Folienbeschriftung
(standardmäßig gold matt):

Lucida

Jeremias

Courgette

Snell Roundhand

Alexa

Patrick

Immut

Livory

OPTIMA (nur Großbuchstaben)

Swiss Bold

Standardtexte (Schriftart Snell Roundhand):

*Für immer
in unseren
Herzen*

*Geliebt
und
unvergessen*

*In Liebe
und Dankbarkeit*

*Dem Auge so fern,
dem Herzen ewig nah.*

Farben für Folienbeschriftung:



7751 mit Textbeispiel

FOTOMOTIVE



Fotomotive rechteckig, oval, rund, Foto freigestellt, plastisches Fotomedaillon

MELINA



372643



370043



370067



376044



375043



376510



377052



376081



372667

ATHENA



372-083



372-077



372-081

MARE

SEE



372-084



1622 P1622L



1623 P1623L



1630



372-078



1624 P1624L



1625 P1625L



1620



372-080



1626 P1626L



1627 P1627L



1610

KUSCHELSTEIN



FARBE KK 013



FARBE KK 007



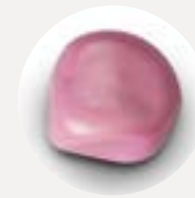
FARBE KK 019



FARBE KK 011



FARBE KK 028



FARBE KK 022

Das besondere Erinnerungsstück – Handschmeichler werden mit einer kleinen Menge Asche gefüllt. Diese können nach der Beisetzung beim Angehörigen verbleiben. Die glasierte Oberfläche der Keramik ist durch den Brennvorgang sehr abnutzungsbeständig und stoßfest.

KUSCHELSTEIN



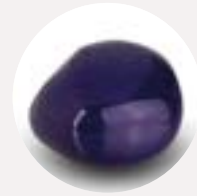
FARBE KK 003



FARBE KK 014



FARBE KK 008



FARBE KK 009



FARBE KK 021



FARBE KK 018



FARBE KK 006



FARBE KK 045



FARBE KK 029



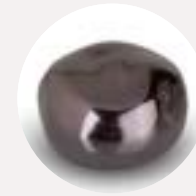
FARBE KK 044



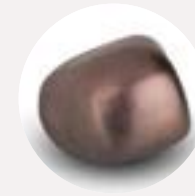
FARBE KK 030



FARBE KK 031



FARBE KK 032



FARBE KK 033



FARBE KK 034

Keramik handgefertigt



AVALON

BESTATTUNGEN PETER RINK GMBH

ANZEIGEN

B 2-spaltig

B 90 mm x H 150 mm

B 90 mm x H 140 mm

B 90 mm x H 120 mm

B 90 mm x H 100 mm

B 90 mm x H 80 mm

B 90 mm x H 60 mm

B 3-spaltig

B 135 mm x H 150 mm

B 135 mm x H 140 mm

B 135 mm x H 120 mm

B 135 mm x H 100 mm

*Dein gutes Herz hat aufgehört zu schlagen
und wollte doch so gern noch bei uns sein.
Gott hilf uns, diesen Schmerz zu tragen,
denn ohne dich wird vieles anders sein.*

In Liebe und Dankbarkeit nehmen wir Abschied von meiner lieben Mutti,
Schwiegermutter, Oma, Uroma, Schwägerin und Tante

Klara Mustermann geb. Muster

geb. 00. Monat 0000 gest. 00. Monat 0000

In stiller Trauer:
**Ehemann Karl Mustermann
Sohn Klaus Mustermann
Tochter Kristin Mustermann
Enkelkinder und Urenkel
im Namen aller Angehörigen**

Die Beerdigung findet am Wochentag, den 00. Monat 0000,
um 00.00 Uhr auf dem Friedhof in Ort statt.

B 2-spaltig

B 3-spaltig



*Dein gutes Herz hat aufgehört zu schlagen
und wollte doch so gern noch bei uns sein.
Gott hilf uns, diesen Schmerz zu tragen,
denn ohne dich wird vieles anders sein.*

In Liebe und Dankbarkeit nehmen wir Abschied
von meiner lieben Mutti, Schwiegermutter,
Oma, Uroma, Schwägerin und Tante

Klara Mustermann

geb. Muster
geb. 00. Monat 0000 gest. 00. Monat 0000

In stiller Trauer:
**Ehemann Karl Mustermann
Sohn Klaus Mustermann
Tochter Kristin Mustermann
Enkelkinder und Urenkel
im Namen aller Angehörigen**

Die Beerdigung findet am Wochentag, dem
00. Monat 0000, um 00.00 Uhr auf dem
Friedhof in Ort statt.

2-spaltig x 100 mm



*Dein gutes Herz hat aufgehört zu schlagen
und wollte doch so gern noch bei uns sein.
Gott hilf uns, diesen Schmerz zu tragen,
denn ohne dich wird vieles anders sein.*

In Liebe und Dankbarkeit nehmen wir Abschied
von meiner lieben Mutti, Schwiegermutter, Oma,
Uroma, Schwägerin und Tante

Klara Mustermann

geb. Muster
geb. 00. Monat 0000 gest. 00. Monat 0000

In stiller Trauer:
**Ehemann Karl Mustermann
Sohn Klaus Mustermann
Tochter Kristin Mustermann
Enkelkinder und Urenkel
im Namen aller Angehörigen**

Die Beerdigung findet am 00. Monat 0000, um 00.00 Uhr
auf dem Friedhof in Ort statt.



2-spaltig x 100 mm

*Wenn ihr mich sucht,
dann sucht in euren Herzen.
Wenn ihr mich dort findet,
dann lebe ich in euch weiter.*

In Liebe und Dankbarkeit nehmen wir Abschied von meiner lieben Mutti, Schwiegermutter, Oma, Uroma, Schwägerin und Tante

Klara Muster

geb. Mustermann

geb. 00. Monat 0000

gest. 00. Monat 0000

In stiller Trauer:

Ehemann Karl Muster

Sohn Klaus Muster

Tochter Kristin Muster

Enkelkinder und Urenkel

im Namen aller Angehörigen

Die Beerdigung findet am Wochentag, dem 00. Monat 0000, um 00.00 Uhr auf dem Friedhof in Ort statt.



2-spaltig x 100 mm

*Für einen Wimpernschlag auf dieser Welt
... für immer in unseren Herzen.*

In tiefer Liebe und unsagbarem Schmerz trauern wir um unseren geliebten Sonnenschein

Karla

geb. 00. Monat 0000 gest. 00. Monat 0000

In Liebe:

Deine Mama Klara und Dein Papa Karl Mustermann

Deine Schwester Sophie Mustermann

Dein Bruder Theo Mustermann

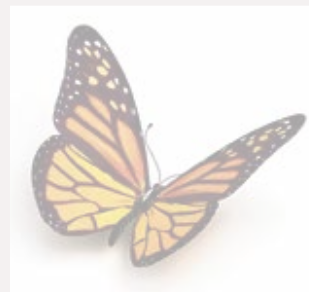
Deine Oma Rosa Musterfrau

und Opa Franz Musterfrau

Deine Tante Helga Muster

im Namen aller Verwandten und Freunde

Die Beerdigung findet am Wochentag, dem 00. Monat 0000, um 00.00 Uhr auf dem Friedhof in Ort statt.



2-spaltig x 100 mm



Ein gutes Herz hat aufgehört zu schlagen!
 In Liebe und Dankbarkeit nehmen wir Abschied
 von meiner lieben Mutti, Schwiegermutter, Oma,
 Uroma, Schwägerin und Tante

Klara Mustermann

geb. 00. Monat 0000 gest. 00. Monat 0000

In stiller Trauer:
Ehemann Karl Mustermann
Sohn Klaus Mustermann
Tochter Kristin Mustermann
Enkelkinder und Urenkel
im Namen aller Angehörigen

Die Beerdigung findet am 00. Monat 0000, um 00.00 Uhr
 auf dem Friedhof in Ort statt.



2-spaltig x 100 mm

*Dein gutes Herz hat aufgehört zu schlagen
 und wollte doch so gern noch bei uns sein.
 Gott hilf uns, diesen Schmerz zu tragen,
 denn ohne dich wird vieles anders sein.*

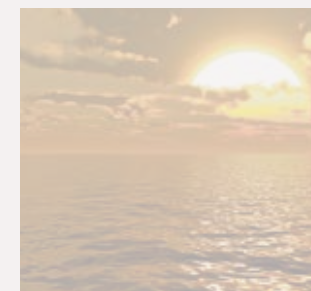
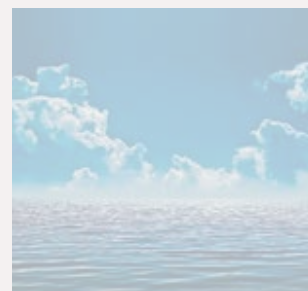
In Liebe und Dankbarkeit nehmen wir Abschied
 von meiner lieben Mutti, Schwiegermutter, Oma,
 Uroma, Schwägerin und Tante

Klara Mustermann

geb. Muster
 geb. 00. Monat 0000 gest. 00. Monat 0000

In stiller Trauer:
Ehemann Karl Mustermann
Sohn Klaus Mustermann
Tochter Kristin Mustermann
Enkelkinder und Urenkel
im Namen aller Angehörigen

Die Beerdigung findet am 00. Monat 0000, um 00.00 Uhr
 auf dem Friedhof in Ort statt.



2-spaltig x 100 mm



AVALON

BESTATTUNGEN PETER RINK GMBH

TRAUERDRUCK

SYMBOLE



SYMBOLE



TRAUERPAPIERE WN-SERIE



einfache Karten • Doppeltlangkarten • Klappkarten • Sterbebilder Standard • Sterbebilder quadratisch • Hüllen

EINLEITENDE WORTE

Dein erfülltes Leben ist zu Ende gegangen.

Wir nehmen Abschied und sind dankbar für all das, was du uns und anderen durch deine Liebe geschenkt hast.

Wir trauern um ...

Wir nehmen Abschied von ...

In Traurigkeit, aber auch erfüllt von Dankbarkeit nehmen wir Abschied von unserer/m lieben ...

In liebevoller Erinnerung nehmen wir Abschied von ...

In tiefer Trauer nehmen wir Abschied von ...

In Liebe und Dankbarkeit verabschieden wir uns von ...

Unerwartet und für uns unfassbar verstarb ...

Nach kurzer und schwerer Krankheit verstarb ...

Nach langem, mit großer Geduld getragenen Leid wurde ... erlöst.

Ein langes und erfülltes Leben ist zu Ende gegangen.

Plötzlich und unfassbar verstarb mein/ unser ... entschlief mein ...

Unser gemeinsamer Lebensweg ging zu Ende. Als die Kraft zu Ende ging, war es kein Sterben, es war eine Erlösung.

Du hast mich immer mitgenommen, jetzt muss ich/müssen wir in tiefer Trauer zurückbleiben.

Ein liebenswerter Mensch hat uns verlassen.

In Gedenken an unsere/n ...

Viel zu früh ist unser/e ... von uns gegangen

Heute entschlief sanft und ruhig unser/e ...

Ein erfülltes Leben hat einen friedlichen Abschluss gefunden.

Voller Trauer geben wir Nachricht vom Tod unserer lieben ...

Tief bewegt/Schmerzerfüllt teilen wir mit, dass ...

Der Lebensweg unseres/r ... ist beendet. Er/Sie war uns in seiner/ihrer Liebe und Güte ein Vorbild.

ZITATE WELTLICH

Wer im Gedächtnis seiner Lieben lebt, der ist nicht tot, der ist nur fern; tot ist nur, wer vergessen wird.

Immanuel Kant

Was man tief in seinem Herzen besitzt, kann man nicht durch den Tod verlieren.

Johann Wolfgang von Goethe

Gerade die Individualität ist das Ursprüngliche und Ewige im Menschen.

Friedrich Schlegel

Je schöner und voller die Erinnerung, desto schwerer ist die Trennung. Aber die Dankbarkeit verwandelt die Erinnerung in eine stille Freude. Man trägt das vergangene Schöne nicht wie einen Stachel, sondern wie ein kostbares Geschenk in sich.

Dietrich Bonhoeffer

Wenn die Kraft versiegt, die Sonne nicht mehr wärmt, dann ist der ewige Frieden eine Erlösung.

Wenn ihr mich sucht, dann sucht in euren Herzen. Wenn ihr mich dort findet, dann lebe ich in euch weiter.

Die Erinnerung ist das einzige Paradies, aus dem wir nicht vertrieben werden können.

Jean Paul

Und meine Seele spannte Weit ihre Flügel aus, Flog durch die stillen Lande, Als flöge sie nach Haus.

Joseph von Eichendorff

Das schönste Denkmal, das ein Mensch bekommen kann, steht in den Herzen seiner Mitmenschen.

Albert Schweitzer

Leuchtende Tage. Nicht weinen, dass sie vorüber. Lächeln, dass sie gewesen.

Konfuzius

Erinnerungen sind kleine Sterne, die tröstend in das Dunkel unserer Trauer leuchten.

Ich gehe zu denen, die mich liebten, und warte auf die, die mich lieben.

Das größte Geheimnis ist das Leben, das tiefste Geheimnis ist die Ewigkeit, das schönste Geheimnis ist die Liebe – ein Geheimnis, dem selbst der Tod machtlos gegenübersteht.

Du bist nicht mehr da, wo du warst, aber du bist überall, wo wir sind.

Wenn ein Mensch stirbt, dann ist das so, wie wenn ein Schiff hinter dem Horizont verschwindet. Es ist da, nur wir sehen es nicht mehr.

Wir hoffen immer, und in allen Dingen ist besser hoffen als verzweifeln.

Johann Wolfgang von Goethe

Die Bande der Liebe werden mit dem Tod nicht durchschnitten.

Thomas Mann

In jedermann ist etwas Kostbares, das in keinem anderen ist.

Martin Buber

Der Tod ordnet die Welt neu, scheinbar hat sich nichts verändert, und doch ist die Welt für uns ganz anders geworden.

Antoine de Saint-Exupéry

Du siehst die leuchtende Sternschnuppe nur dann, wenn sie vergeht.

Friedrich Hebbel

Menschen treten in unser Leben und begleiten uns eine Weile. Einige bleiben für immer, denn sie hinterlassen Spuren in unserem Herzen.

Alle Zitate ohne Namensnennung:

Unbekannte(r) VerfasserIn

ZITATE CHRISTLICH



Ihr habt jetzt Trauer, aber ich werde euch wiedersehen, und euer Herz wird sich freuen.

Johannes 16,22

Wer ehrlich hat gelebt und selig ist gestorben, hat einen Himmel hier und einen dort erworben.

Friedrich Freiherr von Logau

Christus spricht: In der Welt habt ihr Angst, aber seid getrost, ich habe die Welt überwunden.

Johannes 16,33

Auferstehung ist unser Glaube, Wiedersehen unsere Hoffnung, Gedenken unsere Liebe.

Augustinus

Er hat seinen Engeln befohlen, dass sie dich behüten auf allen deinen Wegen.

Psaln 91,11

Dein gutes Herz hat aufgehört zu schlagen und wollte doch so gern noch bei uns sein.

Gott hilf uns, diesen Schmerz zu tragen, denn ohne dich wird vieles anders sein.

Unbekannter Verfasser

Nun aber bleiben Glaube, Hoffnung, Liebe, diese drei; aber die Liebe ist die größte unter ihnen.

1. Korinther 13,13

Der Mensch, den wir liebten, ist nicht mehr da, wo er war, aber überall, wo wir sind und seiner gedenken.

Augustinus

Meine Zeit steht in deinen Händen.

Psaln 31,15

Unruhig ist mein Herz, bis es Ruhe findet in Gott.

Augustinus



AVALON

BESTATTUNGEN PETER RINK GMBH

TRAUERFLORISTIK

URNENFLORISTIK

U1



U2



U3



URNENFLORISTIK

U4



U5



U6



URNENFLORISTIK

U7



U8



U9



URNENFLORISTIK

U10



U11



U12



URNENFLORISTIK

U13



U14



U15



URNENFLORISTIK

U16



U17



GESTECKE

G1



G2



G3



GESTECKE

G4



G5



G6



GESTECKE

G7



G8



G9



GESTECKE

G10



G11



G12



GESTECKE

G13



G14



G15



GESTECKE

G16



G17



G18



SARGBOUQUETS



S1



S2

SARGBOUQUETS



S3



S4

SARGBOUQUETS



S5



S6

SARGBOUQUETS



S7



S8

*In Liebe und Dankbarkeit
In lieber Erinnerung
Wir werden Dich nie vergessen
Wir werden Dich vermissen
Geliebt – Beweint – Unvergessen
Danke, dass Du bei uns warst
Du fehlst uns
In unseren Herzen lebst Du weiter
Du wirst immer bei uns sein
In tiefer Trauer nehmen wir Abschied
In tiefer Trauer
Wir nehmen Abschied
Ein letzter Gruß
In stillem Gedenken
In ewigem Gedenken*

*Ruhe in Frieden
In tiefer Betroffenheit
In Freundschaft
Danke für die schöne Zeit
Den Augen fern, dem Herzen ewig nah
Liebe ist stärker als der Tod
Möge ein Engel Dich immer begleiten
Von der Erde ein Abschied – im Herzen für immer
Aufrichtige Anteilnahme
Begrenzt ist das Leben – unendlich die Erinnerung
Du bist in unseren Herzen
Ein Abschied, aber kein Vergessen
Wir hätten gerne mehr Zeit mit Dir gehabt
Ruhe sanft*



AVALON

BESTATTUNGEN PETER RINK GMBH

ERINNERUNGS- STÜCKE

FINGERPRINT-SCHMUCK

HOFFNUNG



Anhänger rechteckig,
Gold mit Fingerprint

IN GEDENKEN



Anhänger oval,
Sterlingsilber mit Fingerprint

FREUNDSCHAFT



Anhänger moderne, rechteckige Form,
Sterlingsilber mit Fingerprint

GLAUBE, LIEBE, HOFFNUNG



Anhänger Kreuzform,
Gold mit Fingerprint

VERTRAUEN



Anhänger oval,
Sterlingsilber
mit Fingerprint

LEBENSFLUSS



Anhänger rund,
Sterlingsilber
mit Fingerprint

Verschiedene Legierungen möglich

CIRCLE



Anhänger Gold mit Fingerprint
mit vorhandenem Ehering

ETERNITY



Ring Sterlingsilber
mit Fingerprint

ÉLÉGANCE



Ring Weißgold mit einem Zirkoniastein
und Fingerprint

BRACELET



Armband Sterlingsilber mit Fingerprint

LEBENSKREIS



Ring Gelb- und Weißgold mit Fingerprint
(Abbildung: Damen- und Herrenring)

VERBUNDENHEIT



Armband Echtleder mit Fingerprint

ERINNERUNGEN IN EPOXIDHARZ

RAHMEN



Asche und Details in Epoxidharz eingegossen, in Rahmen gefasst

CHARMS



Asche in gefärbtes Harz gegossen, Charms, Größe 15 mm, 925 Silber

ERINNERUNGEN IN EPOXIDHARZ

ANHÄNGER



Asche in gefärbtes Harz gegossen, Edelstahl, Edelstahl goldfarben,
925 Silber, 925 Silber vergoldet
Anhänger groß, 25 mm–30 mm
Anhänger klein, 14 mm

Auf Wunsch können Haare und Fingerabdrücke eingegossen werden.
Alle Epoxidharz-Produkte werden von einer lokalen Firma in Halle hergestellt.

ERINNERUNGSKRISTALLE



Traumwelt



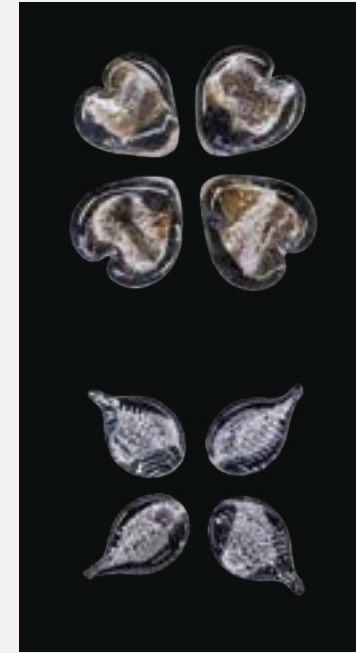
Umarmung



Goldener Engel



Glaube – Liebe – Hoffnung



Vier kleine, goldene
Blätter/Herzen

KERZEN



Die Erinnerungskerzen gestalten und erstellen wir von Avalon Bestattungen selbst für Sie.

Die erste Kerze erhalten Sie kostenfrei.



AVALON

BESTATTUNGEN PETER RINK GMBH

RÄUME &
FUHRPARK

TRAUERKAPELLE HALLE



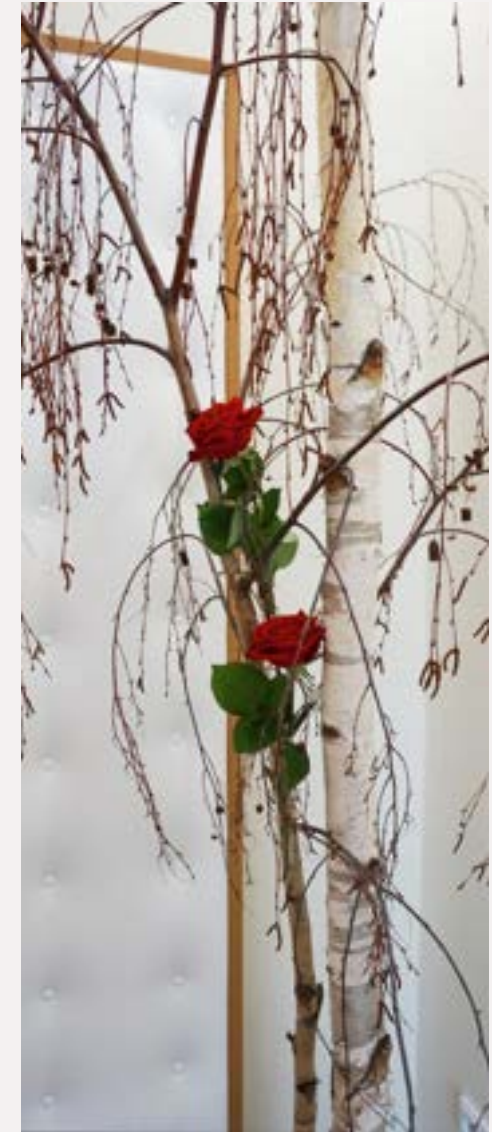
Eingang

Kapelle

TRAUERKAPELLE HALLE



ABSCHIEDSRAUM HALLE



FEIERHALLE MERSEBURG



UNSERE AUSSTELLUNG



Särge

Urnen

FUHRPARK





AVALON

BESTATTUNGEN PETER RINK GMBH

TRAUERMUSIK

KLASSIK

Gefangenenorchor

(aus: Nabucco)

Giuseppe Verdi

Träumerei

Robert Schumann

Zwischenspiel aus Der Goldene Pavillon

Hans-Hendrik Wehding

Eine kleine Nachtmusik

Wolfgang Amadeus Mozart

Adagio aus dem Klarinettenkonzert in A-Dur

Wolfgang Amadeus Mozart

Ave verum

Wolfgang Amadeus Mozart

Zauberflöte

Wolfgang Amadeus Mozart

Ave Maria

Franz Schubert

Largo

Georg Friedrich Händel

Air

Johann Sebastian Bach

Ballade pour Adeline

Richard Clayderman/André Rieu

Glockengeläut aus dem Largo der Sinfonie

Aus der neuen Welt

Antonín Dvořák

Comptine d'une autre été

(aus: Die fabelhafte Welt der
Amélie)

Yann Tiersen

Nocturne

Frédéric Chopin

Kanon & Gigue in D-Dur

Johann Pachelbel

Wonderland by Night

Bert Kaempfert

Memory (aus: Cats)

Andrew Lloyd Webber

La Pathétique

Ludwig van Beethoven

Mondscheinsonate

Ludwig van Beethoven

Für Elise

Ludwig van Beethoven

Bitter Sweet Symphony

The Verve

Moonlight

Yiruma

River Flows In You

Yiruma

Amazing Grace Finale

Adoro

Méditation

Jules Massenot

I Due Fiumi

Ludovico Einaudi

Notre Dame Intermezzo

Franz Schmidt (Berliner
Philharmoniker)

Morgenstimmung

Edvard Grieg

Love Theme

(aus: Romeo und Julia)

Nino Rota

Con te partirò/ Time To Say Goodbye

Andrea Bocelli, Sarah Brightman



MODERN

May It Be

Enya

Only Time

Enya

Watermark

Enya

Cover The Road

Kelly Family

Scotland The Brave

Pipes & Drums

My Heart Will Go On

(aus: Titanic)

Celine Dion

So wie du warst

Unheilig

An deiner Seite

Unheilig

Over The Rainbow

Israel Kamakawiwo'ole

Pearl Harbor

Hans Zimmer

Nearer, My God, To Thee

(aus: Titanic)

I Salonisti

Am Fenster

City

Candle In The Wind

Elton John

Circle Of Life

Elton John

Knockin' On Heaven's Door

Bob Dylan

Angel

Sarah McLachlan

Schwanenkönig

Karat

Als ich fortging

Karussell

Es war schön

Puhdys

Who Wants To Live Forever

Queen

Euch zum Geleit

Schandmaul

Vergiss mein nicht

Oonagh & Santiano

Die letzte Fahrt

Santiano

Let It Be

The Beatles

Ich würd dich gern besuchen

Joel Brandenstein

Engel fliegen einsam

Christina Stürmer

Haltet die Welt an

Glashaus

A Rainy Day In Vancouver

(aus: Keinohrhasen)

Dirk Reichardt, Stefan Hansen,
Mirko Schaffer

Hallelujah

Pentatonix

Sleep Alone

Billy The Kit

Violin concerto No.1

David Garrett

Clair de Lune

David Garrett

Der Weg

Herbert Grönemeyer

Land Unter

Herbert Grönemeyer

Engel

Rammstein

Sonnenblumen

Silly

Conquest Of Paradise

Vangelis

Can't Help Falling In Love

Elvis Presley

LIEDER

Niemals geht man so ganz

Ella Endlich

Amoi seg' ma uns wieder

Andreas Gabalier

Die Rose

Helene Fischer

My Way

Frank Sinatra

So nimm denn

meine Hände

Julie Hausmann

Herbstblätter

André Rieu

Im nächsten Leben

Andrea Berg

So jung darfst du nicht

gehen

Amigos

Lass nun ruhig

los das Ruder

Reinhard Mey

Abschied

Reinhard Mey

Immer wieder geht die

Sonne auf

Udo Jürgens

Wohin geht die Liebe,
wenn sie geht?

Udo Jürgens

Noch einmal in meine Arme

Hansi Hinterseer

Irgendwann seh'n

wir uns wieder

Lorelei

Ich denk an dich

Semino Rossi

Mamaherz

Julia Maria Klein

Einsamer Stern

Matthias Reim

Sternenträumer

Andrea Berg

Eine weiße Rose

Kastelruther Spatzen

Der einsame Hirte

Michael Hirte

Il Silenzio

Michael Hirte (Mundharmonika)

Nino Rosso (Trompete)

Im schönsten Wiesengrunde

Ronny

An der Saale hellen Strände

Thomanerchor



AVALON

BESTATTUNGEN PETER RINK GMBH

ALTERNATIVE
BESTATTUNGSFORMEN

BESTATTUNGSVORSORGE
& FINANZIERUNG

SEEBESTATTUNG

Nach erfolgter Einäscherung wird die Asche des Verstorbenen, in einer speziell für die Seebestattung vorgesehenen wasserlöslichen Urne, während einer feierlichen Zeremonie der See übergeben. Dies kann im Beisein der Angehörigen geschehen, aber auch anonym erfolgen. Die Beisetzung ist in gesondert ausgewiesenen Gebieten der Nord- und Ostsee möglich. Auf Anfrage kann in anderen Meeren eine Seebestattung erfolgen.



BAUMBESTATTUNG

Voraussetzung für eine Baumbestattung ist eine Einäscherung. Die Asche des Verstorbenen wird in biologisch abbaubaren Naturstoffurnen an den Wurzeln eines Baumes beigesetzt. Es besteht die Möglichkeit, einen eigenen Baum zu erwerben, für die Bestattung von mehreren Urnen. Alternativ kann man einen Grabplatz an einem Gemeinschaftsbaum erwerben. Baumbestattungen sind in verschiedenen Wäldern in ganz Deutschland möglich. Anbieter dieser Bestattungsform sind FriedWald® und RuheForst®.

NATURBESTATTUNG SCHWEIZ

Die Asche des Verstorbenen wird ohne Urne auf einer Almwiese am Waldrand bestattet, auf Wunsch unter einem Edelweiß. Alternativ kann man die Asche im Wind verstreuen, in einen wilden Bergbach einstreuen, unter einem Baum oder an einem Felsen bestatten.



DIAMANT- BESTATTUNG

Bei der sogenannten Diamantbestattung durch ALGORDANZA™ werden die Entstehungsbedingungen für Edelsteine so nachgestellt, dass aus dem in der Asche des Verstorbenen enthaltenen Kohlenstoff ein einzigartiger Diamant entsteht, der auch als Schmuck getragen werden kann. Die für die Schaffung des Diamanten nicht benötigte Asche kann für die Beisetzung auf einem Friedhof im Heimatort rückgeführt werden. Alternativ kann der Anteil nicht verwendeter Asche in der Schweiz durch ALGORDANZA™ beigesetzt werden.

BESTATTUNGS- VORSORGE

Die Bestattungsvorsorge ist eine verbindliche Verfügung, die Ihre Wünsche bezüglich der Gestaltung Ihres eigenen Abschieds festhält. Sie können über alles bestimmen, was Ihnen wichtig ist, wie z. B.:

- die Bestattungsart
- die Wahl des Grabes und des Friedhofs
- das Sarg- und das Urnenmodell
- die einzelnen Abläufe der Trauerfeier
- die Regelung der Grabpflege

Mit dieser Vereinbarung entlasten Sie später Ihre Angehörigen im Trauerfall, denn sie wissen genau, wie sie Ihnen Ihre letzten Wünsche erfüllen können.

Durch die Finanzierung zu Lebzeiten sorgen Sie außerdem auch dafür, dass Ihren Hinterbliebenen im Trauerfall große finanzielle Belastungen erspart bleiben.

DIE SICHERE FINANZIERUNG

Grundsätzlich stehen für die Finanzierung zwei Möglichkeiten zur Verfügung. Mit der Einlage auf das Treuhandkonto der Deutschen Bestattungsvorsorge Treuhand AG können Sie eine Grundlage schaffen, die z. B. im Fall einer Pflegebedürftigkeit vor dem staatlichen Zugriff geschützt ist.

Als Alternative bietet sich zur finanziellen Absicherung die Einrichtung einer Sterbegeldversicherung an. Gerne beraten wir Sie zu Ihren Fragen, unverbindlich und kostenlos.

MÖGLICHKEITEN DER RATENZAHLUNG

ENTLASTUNG
IM STERBEFALL

Ein Trauerfall ist für viele Menschen nicht nur mit einer starken emotionalen Belastung verbunden. Wenn zu Lebzeiten keine Bestattungsvorsorge getroffen wurde, können die anstehenden Bestattungskosten zu einer weiteren Belastung für die Angehörigen werden. Die Sorge um die Finanzen verleitet oft dazu, Entscheidungen zu treffen, die später bereut werden können.

Wir bieten Ratenzahlungsmöglichkeiten an. Es ist nicht pietätlos, im Zusammenhang mit der Bestattung über Geld zu sprechen. Wir möchten Ihnen die Möglichkeit geben, sich so von einem Menschen zu verabschieden, wie Sie es wünschen. Dazu gehört auch die finanzielle Entlastung.

Durch unsere Partnerschaft mit der ADELTA.FINANZ AG können wir Ihnen folgende Möglichkeiten der Ratenzahlung anbieten:

3 Monate	ohne Ratenzahlungsgebühr
6 Monate	6 Monate mit einem Zinssatz von 9,5 % p. a. der Rechnungssumme
9 Monate	9 Monate mit einem Zinssatz von 10,0 % p. a. der Rechnungssumme
12 Monate	12 Monate mit einem Zinssatz von 10,5 % p. a. der Rechnungssumme
18 Monate	18 Monate mit einem Zinssatz von 11,5 % p. a. der Rechnungssumme
24 Monate	24 Monate mit einem Zinssatz von 12,5 % p. a. der Rechnungssumme
36 Monate	36 Monate mit einem Zinssatz von 13,5 % p. a. der Rechnungssumme



AVALON

BESTATTUNGEN PETER RINK GMBH

STANDORTE

AMMENDORF

Regensburger Straße 34

Ansprechpartner

Frau Müller, Frau Wermann

Telefon

0345-775 89 73

Öffnungszeiten

Mo.– Fr. 8.00 –15.00 Uhr

E-Mail

info@bestattungen-avalon.de

AM SÜDFRIEDHOF

Huttenstraße 75

Ansprechpartner

Frau Nowak, Herr Amador

Telefon

0345-525 06 73

Öffnungszeiten

Mo.– Fr. 8.00 –16.00 Uhr

Sa. 8.00 –12.00 Uhr

E-Mail

avalon-huttenstrasse@t-online.de

MERSEBURG

Weißer Mauer 7

Ansprechpartner

Frau Gärtner

Telefon

03461-41 51 52

Öffnungszeiten

Mo, Mi.–Fr. 8.00 –16.00 Uhr

Di. 8.00 –14.00 Uhr

E-Mail

avalon-merseburg@t-online.de

SILBERHÖHE

Gustav-Staude-Straße 3

Ansprechpartner

Frau Rink

Telefon

0345-775 73 80

Öffnungszeiten

Mo.– Fr. 8.00 –14.00 Uhr

E-Mail

avalon-silberhoehe@gmx.de

HALLE-NEUSTADT

EKZ an der Eselsmühle

Ansprechpartner

Frau Lindner

Telefon

0345-680 18 52

Öffnungszeiten

Mo.– Fr. 8.00 –15.00 Uhr

E-Mail

avalon-neustadt@gmx.de

LEUNA

Industrietor 2

Ansprechpartner

Frau Stephan

Telefon

03461-82 50 12

Öffnungszeiten

Mo.– Fr. 9.00 –15.00 Uhr

E-Mail

avalon-leuna@gmx.de



AVALON

BESTATTUNGEN PETER RINK GMBH

**NIEMAND IST FORT, DEN MAN LIEBT;
LIEBE IST EWIGE GEGENWART.**

Stefan Zweig





AVALON

BESTATTUNGEN PETER RINK GMBH

www.bestattungen-avalon.de



AVALON

BESTATTUNGEN PETER RINK GMBH